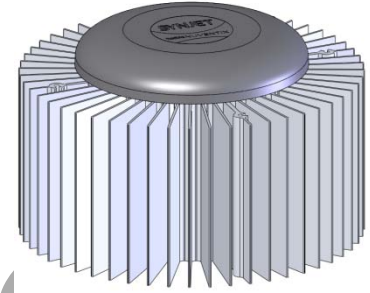


# SynJet® 聚光灯冷却器 70W

SynJet 冷却技术提供了可用的、最可信赖的热管理方案。该 LED 冷却器是由 Nuventix 开发，用于冷却筒灯、聚光灯组件和阵列。

- 冷却功率达 70W<sup>4</sup>
- 可靠的 100000 小时寿命
- 节能
- 5 年质保
- 小封装
- 无噪音



## 规格<sup>1</sup>

### 热与声

SynJet 设置 <sup>2</sup>	Θs-a <sup>3</sup>	TDP <sup>4</sup> (W)	SPL (dBA) <sup>5</sup>	导线连接
中等性能	0.48	63	25	红色连+VDC 黑色和蓝色接地
标准性能	0.55	55	22	红色连+VDC 仅黑色接地
无噪音性能	0.65	46	19	红色连+VDC 黑色和紫色接地
100%占空比下的 PWM	0.43	70	28	红色连+VDC 仅黑色接地 蓝色连 PWM 信号

### 电气

SynJet 设置 <sup>2</sup>	电压 (VDC) +/- 10%	电流(mA) <sup>6</sup>			Pavg (mW)	电压 (VDC) +/- 10%	电流(mA) <sup>6</sup>			Pavg (mW)
		Imin	Iavg	Ipeak			Imin	Iavg	Ipeak	
中等性能	5	20	120	240	600	12	10	67	134	800
标准性能			80	160	400			50	100	600
无噪音性能			60	120	300			40	80	480
100%占空比下的 PWM			160	320	800			82	164	980

<sup>1</sup> 除非另有说明，否则所有值均为 25°C 时的典型值。

<sup>2</sup> 等级选择模型型可用于离散性能设置。请遵循“产品设计指南”中的说明来调整设置。

<sup>3</sup> 所提供的热阻值仅供参考，是在无气流阻塞的大气中测得的。热阻是使用 70W 参考散热器从散热器的中下部到环境空气（在 SynJet 进气口处测得）进行测量，其中热源至少为 15cm<sup>2</sup>。实际的热力性能随应用情况不同而有所不同，应对最终产品设计进行测试，确保适当的热力性能。

<sup>4</sup> 热设计功耗是基于高于冷却器周围的环境温度的 30°C 散热器安装面温升。

<sup>5</sup> 声压级是根据 ISO 7779 在 1 米距离处测得的。

<sup>6</sup> SynJet 的电流随时间变化。电流波形为正弦曲线，平均电流(Iavg) 用来计算标称输入电压(VDC) 下的平均功率消耗 (Pavg)。有关详细说明，请参见“产品设计指南”中的“电气”一节。

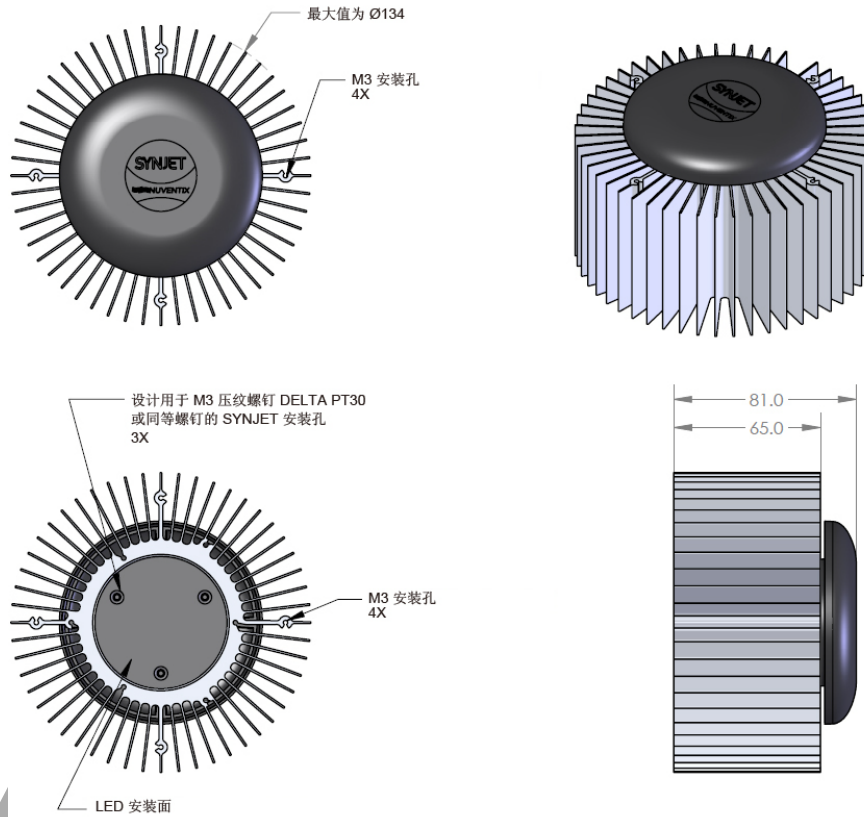
## 产品数据表

### 环境

所有设置	最小值	最大值	单位	条件
工作温度	-40	70	°C	冷却器周围的空气温度
储存温度	-50	95	°C	冷却器周围的空气温度
储存高度		15000	m	海拔高度
相对工作湿度	5	95	%	非凝结
重量		600	g	具有铝制散热器和铜制安装板的 SynJet
可靠寿命		100000	hrs	L10，温度为 60°C
法规遵从				RoHS、UL、FCC 第 15 部分 B 级、CE

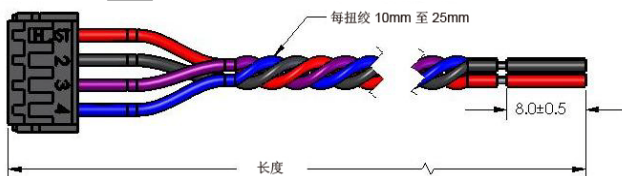
### 机械

所示为使用可配置的散热器的 SynJet 冷却方案



除非另有说明，否则所有尺寸均为标称尺寸，单位为 mm。有关更多详情，请参见产品图纸。

### SynJet 配线



### 接头引出线

引脚	导线颜色	符号	描述
1	红色	+VDC	5V 或 12V，视模型而定
2	黑色	GND	接地
3	紫色	CTRL2	等级选择模型的输入 PWM 模型的状态信号
4	蓝色	CTRL1	等级选择模型的输入 PWM 模型的 PWM 输入

重要事项：SynJet应在电源通电前，与电源完全相连。应在断开SynJet冷却器前切断电源。SynJet冷却器不适用于“热交换”或“热插拔”应用。

## 产品数据表

### 零件号码

零件号码	描述	备注
NX200100	SynJet、ZFlow 90、等级选择、5V、黑色	可配置为离散性能设置
NX200101	SynJet、ZFlow 90、PWM、5V、黑色	使用 PWM 输入来控制性能设置
NX200102	SynJet、ZFlow 90、等级选择、12V、黑色	可配置为离散性能设置
NX200103	SynJet、ZFlow 90、PWM、12V、黑色	使用 PWM 输入来控制性能设置
NX300108	散热器、70W、聚光灯冷却器、可配置的、Molex Helieon、Philips 可扭绞、黑色、铝制嵌件	有关其他散热器选件，请联系销售人员
NX300109	散热器、70W、聚光灯冷却器、Philips SLM、Vossloh-Schwabe、黑色、铝制嵌件	有关其他散热器选件，请联系销售人员
NX300110	散热器、70W、聚光灯冷却器、Osram PrevaLED、黑色、铝制嵌件	有关其他散热器选件，请联系销售人员
NX300111	散热器、70W、聚光灯冷却器、BridgeLux RS、黑色、铝制嵌件	有关其他散热器选件，请联系销售人员
NX300112	散热器、70W、聚光灯冷却器、Zhaga B3、Tridonic、铝制、黑色	有关其他散热器选件，请联系销售人员
WALLS-C4150-001	配线、4 股线、150mm 长	有关其他配线选件，请联系销售人员
WALLS-C4600-001	配线、4 股线、600mm 长	有关其他配线选件，请联系销售人员

Nuventix 保留更改此处产品或信息的权利，恕不另行通知。Nuventix 不承担有关使用或应用此处产品或信息的任何责任。有关其他信息，请直接联系 Nuventix。